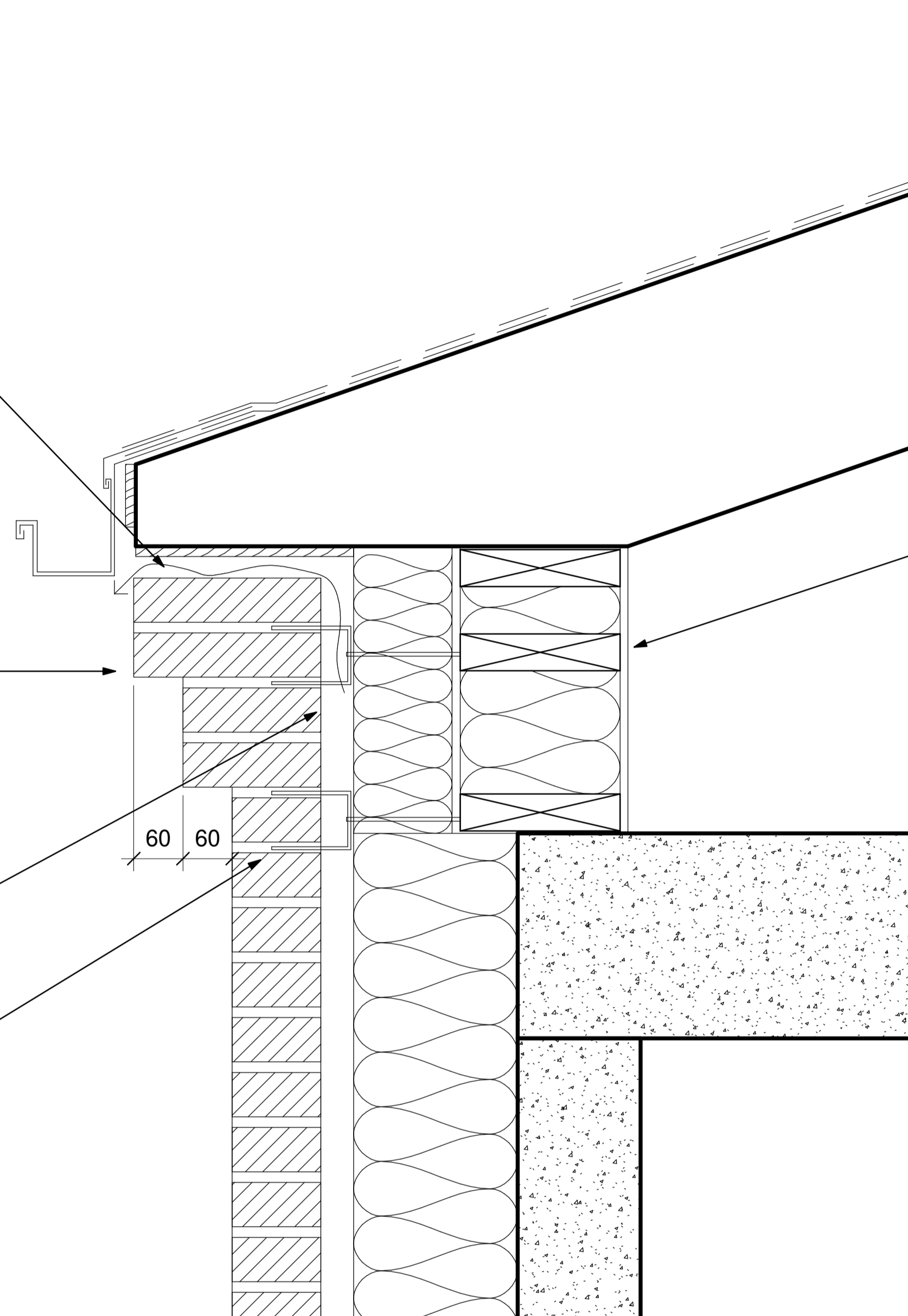


LUFTNING SKER MELLAN MURVERK
OCH TAKFOT. TEGLET MÅSTE GES
MÖJLIGHET ATT RÖRA SIG FRITT OCH
BÖR DÄRFÖR INTE LIGGA AN MOT
TAKSTOL ELLER DYLIK KONSTRUKTION.
ANVÄND INSEKTSNÄT.

TILLSE ATT DE SISTA SKIFTEN I GESIMS KAN
KRAMLAS TILL BAKOMLIGGANDE STOMME. DETTA
SKER GENERELLT MED c/c 300mm. VARJE UNIKT
FALL MÅSTE KONTROLLERAS AV KONSTRUKTÖR.
NÅR STOMMEN UTGÖRS AV EN REGELVÄGG ÄR
DET DÄRFÖR Viktigt ATT MAN TILLSER ATT EN
REGEL HAMNAR KONTINUERLIGT BAKOM DE SKIFT
SOM MÅSTE KRAMLAS.

FÖRSÖK ATT I STÖRSTA MÖJLIGA MÅN BEHÅLLA EN JÄMN
BAKKANT AV MURVERKET.

DET ÄR Viktigt ATT FÖRSTA SKIFT INNAN GESIMS KAN
KRAMLAS FÖR ATT MOTHÅLLA DET MOMENT SOM
UPPSTÅR AV UTKRAGANDE TEGEL.



EXEMPEL PÅ KOMPLETTERAD REGEL FÖR
KRAMLING AV NÄST SISTA SKIFTET I DETTA
SPECIFIKA FALL.

FÖRKLARINGAR:

DETALJ SKA SES SOM FÖRSLAG.

TANKEN MED DETALJEN ÄR
ENDAST ATT GE KOMMENTARER
PÅ VAD SOM VI ANSER VARA
VikTIGT ATT TÄNKA PÅ, MED
HÄNSEENDE PÅ TEGLET.

VÄGGUPPBYGGNAD M.M. ÄR
BARA INRITAT FÖR ILLUSTRATION.

RÅDGÖR MED TEGELMÄSTER OM
FRÅGOR GÄLLANDE ER SPECIFIKA
BYGGNAD.

REV	ÄNDRING	DATUM

PRINCIPHANDLING



UPPDRAG NR	KONSTRUERAD AV	HANDLÄGGARE
-	FL	FL

DATUM	ANSVARIG
2021-11-19	FL

TEGELMÄSTER - PRINCIPDETALJ

GESIMS, ALT 1

SKALA A1	NUMMER	REV
1 : 5	T-26.6-0008	