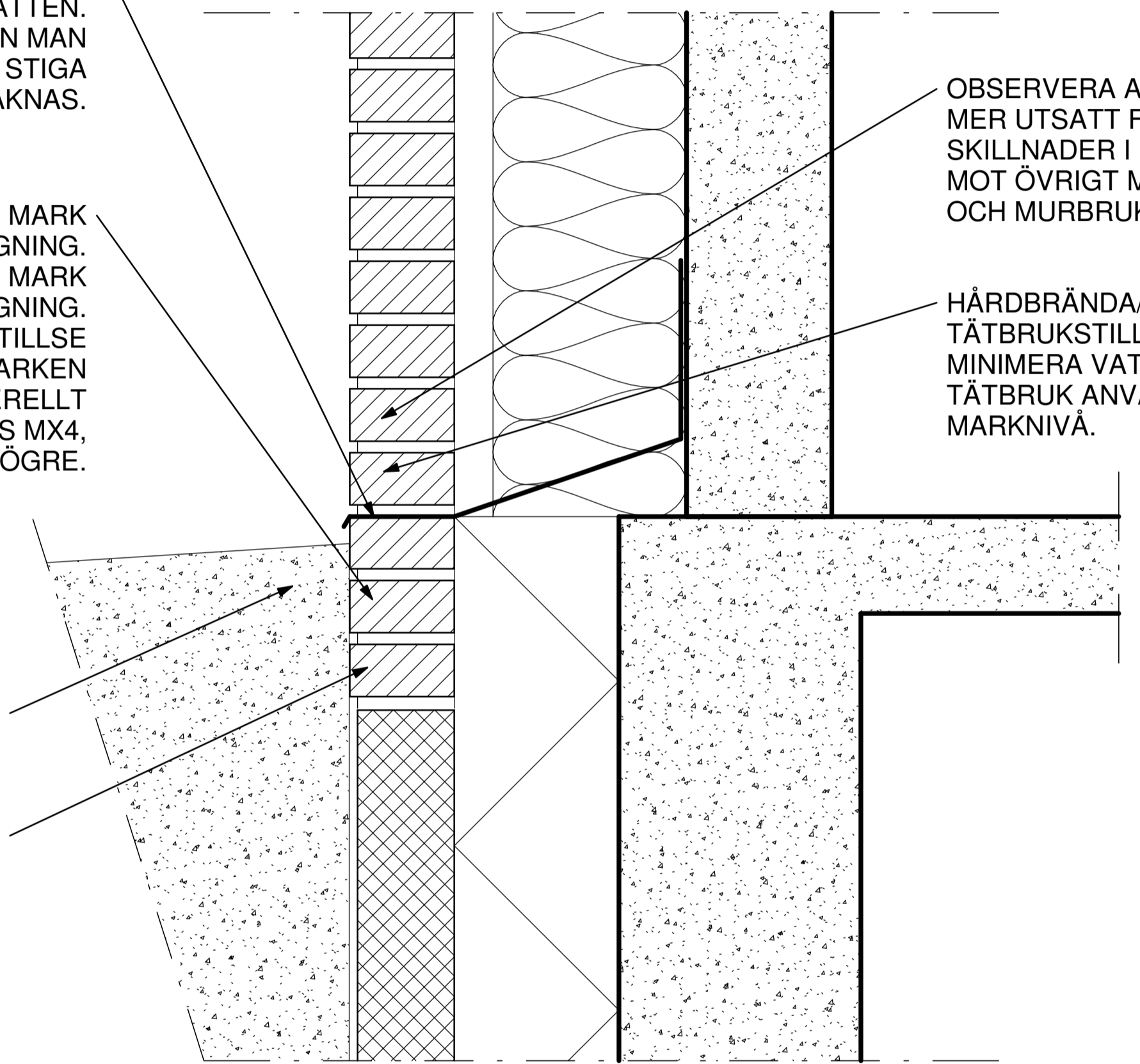


TÄTSKIKT KAN ANVÄNDAS I ETT SKIFT OVAN MARK FÖR ATT HINDRA KAPPILÄRSUGNING AV VATTEN. TÄTSKIKTET KAN AVSLUTAS INNE I FOGEN, MEN MAN BÖR VARA UPPMÄRKSAM PÅ ATT VATTEN KAN STIGA UPP DÄR TÄTSKIKT SAKNAS.

MARKTEGEL BÖR ANVÄNDAS UNDER MARK FÖR ATT MINSKA VATTENUPPTAGNING. ÄVEN FASADTEGEL KAN ANVÄNDAS UNDER MARK MEN HAR GENERELLT EN HÖGRE VATTENUPPTAGNING. NÄR FASADTEGEL ANVÄNDAS MÅSTE MAN TILLSE ATT ORDENTLIG DRÄNERING SKER I MARKEN UTANFÖR. DETTA FÖR ATT FASADTEGEL GENERELLT ÄR GODKÄNT ATT ANVÄNDAS I MILJÖKLASS MX4, MEN EJ HÖGRE.

DRÄNERING AV MARK BÖR SKE FÖR ATT MINIMERA MÄNGDEN VATTEN SOM MURVERKET SUGER ÅT SIG.

FÖRSÖK ALLTID ATT BEGRÄNSA TEGEL UNDER MARK TILL MAX 200mm UNDER MARKNIVÅ.



OBSERVERA ATT TEGEL NÄRA MARK ÄR MER UTSATT FÖR REGN OCH SMUTS. SKILLNADER I UTSEENDE BÖR DÄRFÖR FÖRVÄNTAS MOT ÖVRIGT MURVERK, BEROENDE PÅ VAL AV STEN OCH MURBRUK.

HÅRDBRÄNDA/MÖRKA STENAR SAMT MURBRUK MED TÄTBRUKSTILLSATS BÖR ANVÄNDAS FÖR ATT MINIMERA VATTENUPPTAGNING. TÄTBRUK ANVÄNDS TILL MINST 500mm OVAN MARKNIVÅ.

FÖRKLARINGAR:

DETALJ SKA SES SOM FÖRSLAG.

TANKEN MED DETALJEN ÄR ENDAST ATT GE KOMMENTARER PÅ VAD SOM VI ANSER VARA VIKTIGT ATT TÄNKA PÅ, MED HÄNSEENDE PÅ TEGLET.

VÄGGUPPBYGGNAD M.M. ÄR BARA INRITAT FÖR ILLUSTRATION.

RÅDGÖR MED TEGELMÄSTER OM FRÅGOR GÄLLANDE ER SPECIFIKA BYGGNAD.

REV	ÄNDRING	DATUM

PRINCIPHANDLING



UPPDRAG NR	KONSTRUERAD AV	HANDLÄGGARE
-	FL	FL
DATUM	ANSVARIG	
2021-11-19	FL	

TEGELMÄSTER - PRINCIPDETALJ

TEGEL UNDER MARK, ALT 2		
SKALA A1	NUMMER	REV
1 : 5	T-26.6-0004	

